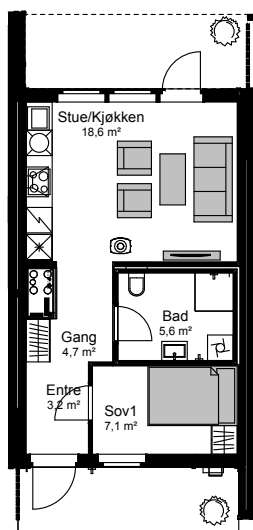
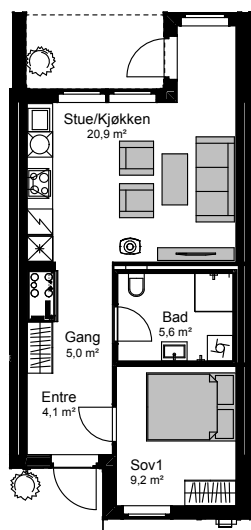


# ABCChus – mulighetsstudie

40,6m<sup>2</sup>

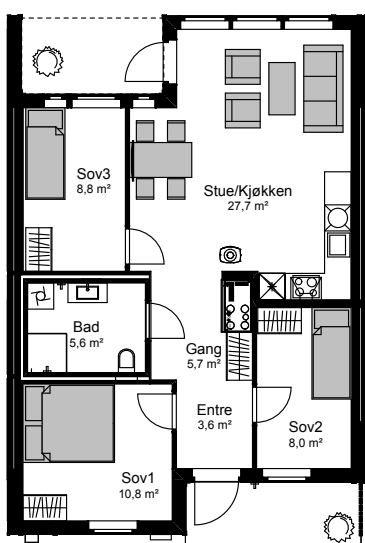


46,8m<sup>2</sup>

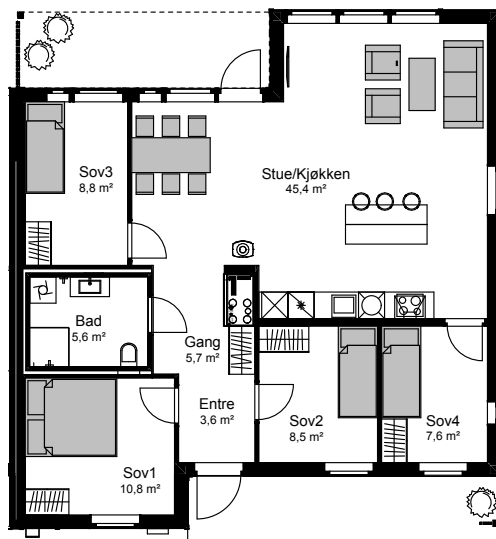


Studien ble gjennomført med fokus på å utvikle et konsept for planløsninger som kunne tilpasses forskjellige størrelser på leiligheter, og samtidig gi muligheten til å kombinere dem til en totalenhet eller et rekkehus. Vi hadde fokus på å optimalisere brukervennlighet, funksjonalitet og estetikk, samtidig som den ga fleksibilitet til å tilpasse seg ulike boforhold.

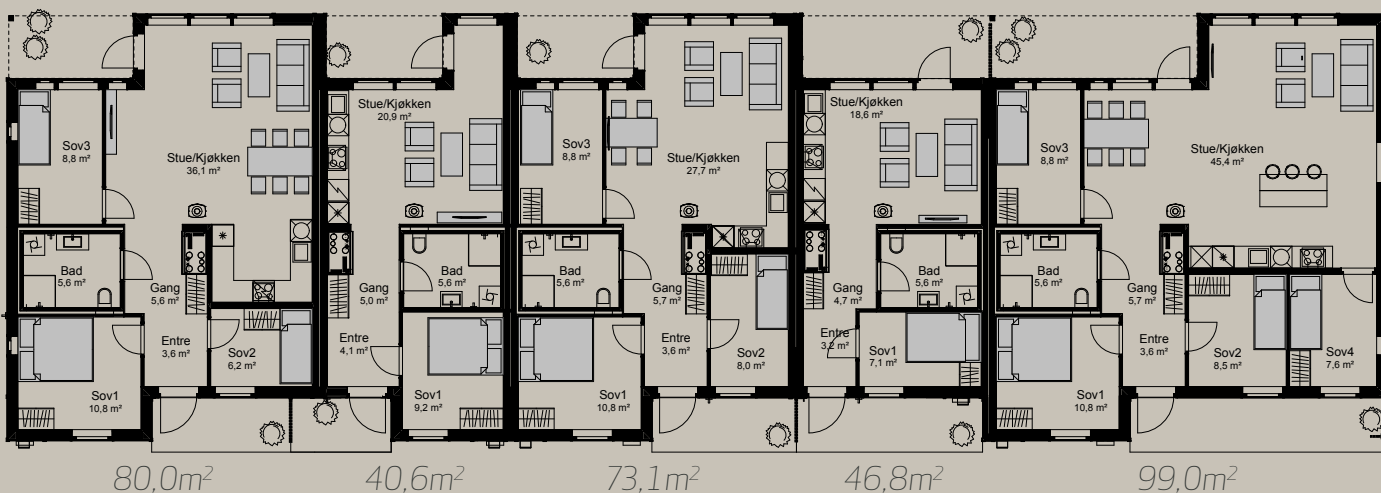
73,1m<sup>2</sup>



99,0m<sup>2</sup>



Under vises muligheten for å sette enhetene sammen



80,0m<sup>2</sup>

40,6m<sup>2</sup>

73,1m<sup>2</sup>

46,8m<sup>2</sup>

99,0m<sup>2</sup>